



# CASA DEL MIGRANTE "EL SAMARITANO"

AÑO 2026

## DESCRIPCIÓN Y FINES DEL PROYECTO

### Situación social

El fenómeno de la migración humana sigue siendo una situación de crisis humanitaria. Las personas se ven "obligadas" a salir de su lugar de origen por situaciones violentas, por amenazas de muerte por grupos delincuenciales o cobro de cuota, o por la pobreza y necesidad de empleo. Así, se emigra para tener acceso a la seguridad, a la salud, a la reunificación y a un trabajo remunerado.

El flujo migratorio centroamericano ha sufrido variaciones, debido al aumento de operativos del Instituto Nacional de Migración mexicano en el sureste del país principalmente. Esto no significa la detención del flujo, todo lo contrario, este tiempo el fenómeno migratorio ha tenido un impacto a nuestra sociedad muy fuerte.

El grupo de personas migrantes centroamericanos es un grupo vulnerable, que queda expuesto a los operativos de migración, a la violencia del crimen organizado, al abuso de autoridades, a las actitudes criminalizadoras de ciudadanos, así como a lo que implica venir en el tren de carga o caminando por horas y días sufriendo las inclemencias del tiempo.

### Descripción del proyecto

La casa del migrante "El samaritano" sigue funcionando como comedor, con proyección de reabrir como albergue, y así puedan descansar de manera segura las personas centroamericanas migrantes en tránsito. Su misión es brindar ayuda humanitaria ofreciendo desayuno y comida; descanso durante el día, servicio de duchas y artículos de aseo personal. También se brinda el servicio de salud de primer nivel y la escucha. En casos de emergencia de salud, se canaliza a instituciones de salud pública. Finalmente, vigilamos para que los derechos de estas personas sean respetados en su paso por Bojay.

La casa atiende de martes a domingo de 9:00 – 14:00.

### Fecha de inicio del proyecto

Este proyecto se ha mantenido sin parar desde el 2012, aun en la pandemia se siguió atendiendo, modificando el modelo de atención.

## Entidad solicitante

RELIGIOSAS DE LA CONGREGACION DE  
LOS SAGRADOS CORAZONES DE MÉXICO

## País MEXICO



MARIA LUISA  
SILVERIO CRUZ SS.CC



JACARANDAS #3 BOJAY  
ATITALAQUIA  
HIDALGO



52 5523871523



Fundación Aymer  
congregación religiosas Sagrados Corazones



### Objetivos

Frente a la situación antes mencionada, como casa del Migrante buscamos dignificar el tránsito de las personas migrantes en su paso por Bojay, brindando un apoyo de calidad en sus necesidades básicas, mediante un trato digno, igualitario y cercano, en colaboración con otros organismos que están a favor del cuidado y respeto de sus derechos humanos. Así mismo, poder ofrecer albergue y garantizar que cada persona migrante que pasa por la casa reciba los servicios que ofrece la misma, mediante un trato cálido.

### Fin de la ayuda solicitada

Para brindar un apoyo de calidad en su tránsito por nuestra casa, lo cual requiere recursos para:

- Alimentación
- Primeros auxilios
- Aseo personal
- Descanso

---

### COLECTIVO AL QUE SE ATIENDE

Personas migrantes centroamericanas y otros continentes en tránsito (principalmente varones jóvenes, algunas mujeres y menores de edad)

---

### NÚMERO DE BENEFICIARIOS

3000 al año

---

### NÚMERO DE VOLUNTARIOS QUE COLABORAN

3 religiosas permanentes  
10 voluntarios permanentes

---

### PRESUPUESTO TOTAL DEL PROYECTO

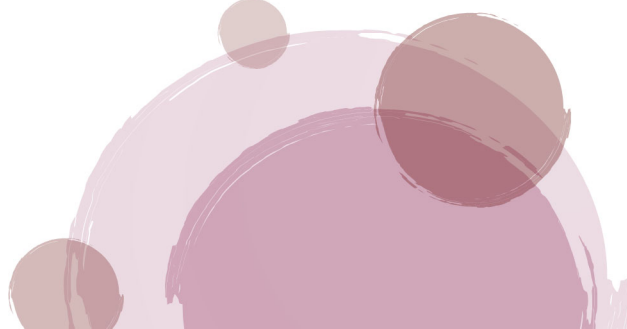
37,715€

### CANTIDAD SOLICITADA A LA FUNDACIÓN

10,000€



Fundación Aymer  
congregación religiosas Sagrados Corazones





## OTROS COLECTIVOS QUE AYUDAN CON DONATIVOS Y SUBVENCIONES

- Grupo "Animo" Alemania (colaboracion eventual)
- Voluntarios alemanes (colaboracion eventual)
- REDODEM: red de documentación de las organizaciones defensoras de migrantes en situaciones emergentes. (eventual)
- Cruz Roja Internacional (situaciones emergentes)
- Alianza América (organización de USA) (eventual)
- Personas de las diferentes parroquias de la diócesis de Tula y de otros lugares, esta gente aporta víveres y artículos de limpieza entre otros.
- Eventualmente recibimos otros apoyos en mayor cantidad, por ejemplo, papel higiénico.
- Colaboración económica de un grupo de jubilados de TELMEX, y otras instituciones de manera ocasional.
- Eventualmente también aportan económicamente instituciones que visitan el proyecto.



